

ÚZEMNÍ PLÁN DLOUHÝ ÚJEZD

část odůvodnění PŘÍLOHA

SEZNAM ROZVOJOVÝCH PLOCH

1. ETAPA

Obec Dlouhý Újezd

* Zastavitelné plochy

- Z1 – plocha dopravní infrastruktury jako místní komunikace severozápadně nad obcí – DS
Z2 – plocha smíšená obytná na severu obce – SV
Z3 – plocha veřejného prostranství s místní komunikací k obytné zóně U kulturního domu – PV
Z4 – plocha bydlení jako obytná zóna U kulturního domu – BV
Z5 – plochy bydlení u trafostanice jako rozšíření severozápadního okraje obytné zóny Nad hřbitovem – BV
Z6 – plocha veřejného prostranství s veřejnou zelení podél severního okraje obytné zóny Nad hřbitovem – PX1
Z7 – plocha veřejného prostranství s místní komunikací podél obytné zóny Nad hřbitovem U remízku – PV
Z8 – plocha veřejného prostranství s veřejnou zelení a ochrannou a izolační funkcí podél severního okraje obytné zóny U remízku – PX2
Z9 – plocha bydlení jako obytná zóna U remízku – BV
Z10 – plochy bydlení jako dostavba obytné zóny Nad hřbitovem – BV
Z11 – plocha veřejného prostranství s veřejnou zelení charakteru parku mezi obytnou zónou U remízku a výrobním areálem – ZV
Z12 – plocha smíšená výrobní jako dostavba areálu Třídvoří – VS
Z13 – plocha veřejného prostranství s místní komunikací mezi fotbalovým hřištěm a výrobním areálem – PV
Z14 – plocha dopravní infrastruktury pro parkoviště naproti fotbalovému hřišti – DS
Z15 – plocha dopravní infrastruktury pro parkoviště na západním okraji fotbalového hřiště – DS
Z16 – plocha smíšená obytná v centrální části obce – SV
Z17 – plocha veřejného prostranství s veřejnou zelení charakteru parku jako obecní park na místě bývalé obecní skládky – ZV
Z18 – plocha veřejného prostranství s místní komunikací západně za kulturním domem – PV
Z19 – plocha dopravní infrastruktury pro okružní autobusovou zastávku – DS
Z20 – plocha soukromé vyhrazené zeleně na západním okraji obce – ZS
Z21 – plocha veřejného prostranství s veřejnou zelení – park Huboká na západním okraji obce – ZV
Z22 – plocha bydlení jako dostavba historické části obce – BV
Z23 – plocha občanského vybavení na jižním okraji historické části obce – DS
Z24 – plocha technické infrastruktury pro úpravu vody západně od historické části obce – TI

* Plochy směn v krajině

K1 – plocha smíšená nezastavěného území na jižním okraji historické části obce jako cvičná plocha pro lukostřelbu – NSs

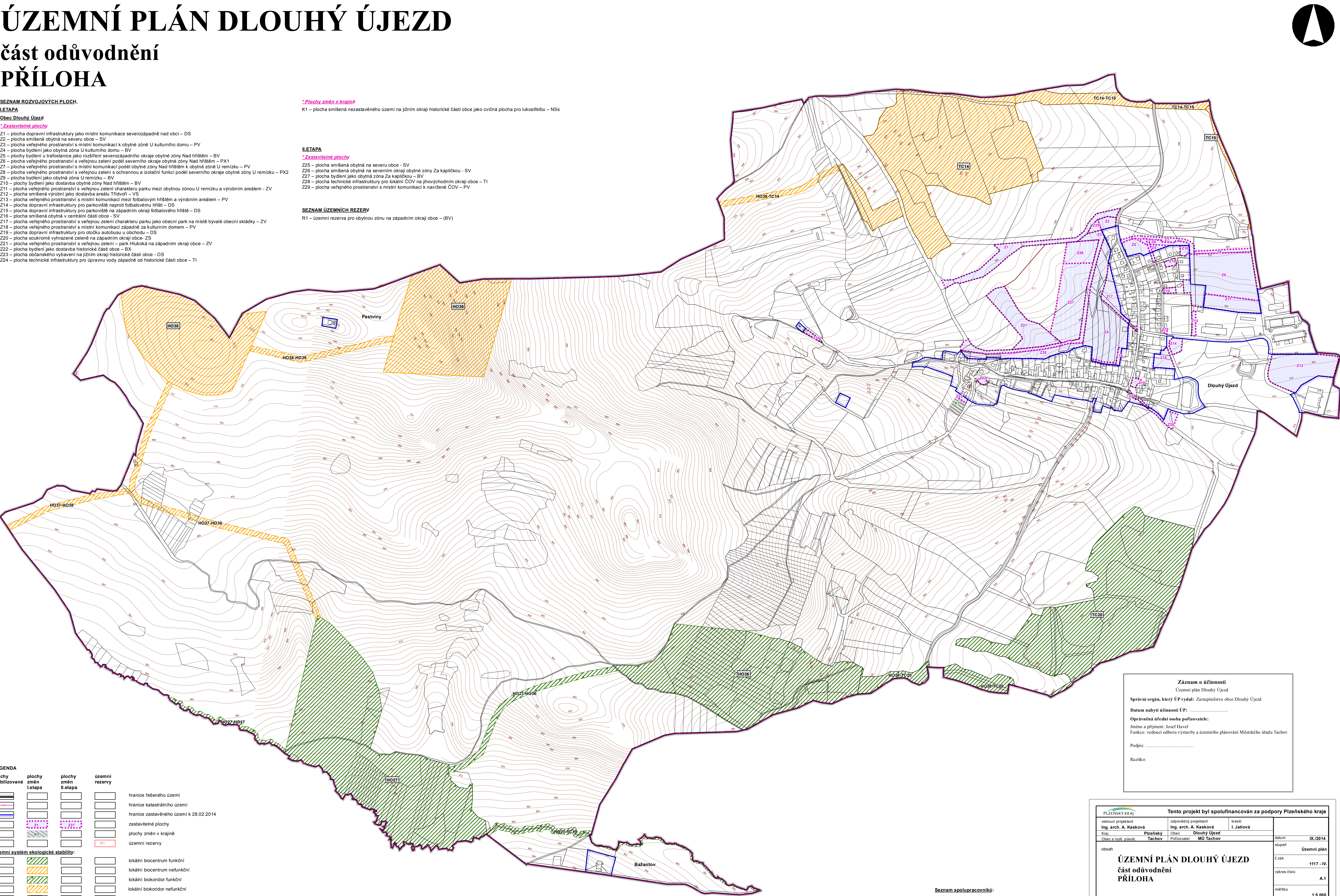
II. ETAPA

* Zastavitelné plochy

- Z25 – plocha smíšená obytná na severu obce – SV
Z26 – plocha smíšená obytná na severním okraji obytné zóny Za kapličkou – SV
Z27 – plocha bydlení jako obytná zóna Za kapličkou – BV
Z28 – plocha technické infrastruktury pro lokální COV na jihovýchodním okraji obce – TI
Z29 – plocha veřejného prostranství s místní komunikací k navrhované COV – PV

SEZNAM ÚZEMNÍCH REZERV

R1 – územní rezerva pro obytnou zónu na západním okraji obce – (BV)



LEGENDA

plochy stabilizované	plochy změn I. etapy	plochy změn II. etapy	územní rezervy	
				hranice řešeného území
				hranice katastrálního území
				hranice zastavěného území k 28.02.2014
				zastavitelné plochy
				plochy změn v krajině
				územní rezervy
Územní systém ekologické stability:				
				lokální biocentrum funkční
				lokální biocentrum nefunkční
				lokální biokoridor funkční
				lokální biokoridor nefunkční
				čísla biocenter
				čísla biokoridorů

Záznam o účinnosti
Územní plán Dlouhý Újezd

Správní orgán, který ÚP vydal: Zastupitelstvo obce Dlouhý Újezd

Datum nabytí účinnosti ÚP:

Oprávněná úřední osoba pořizovatele:

Jméno a příjmení: Josef Havel

Funkce: vedoucí odboru výstavby a územního plánování Městského úřadu Tachov

Podpis:

Razítko:

PLZEŇSKÝ KRAJ		Tento projekt byl spolufinancován za podpory Plzeňského kraje			
vedoucí projektant		odpovědný projektant		kreslí	
Ing. arch. A. Kasková		Ing. arch. A. Kasková		I. Jatičová	
Kraj	Plzeňský	Obec	Dlouhý Újezd		
Obec a rozsah působení		Pořizovatel			
Tachov		MÚ Tachov			
obsah ÚZEMNÍ PLÁN DLOUHÝ ÚJEZD část odůvodnění PŘÍLOHA				datum	IX./2014
				stupeň	Územní plán
				č.zák.	1117 - IV.
				výkres číslo	A.1
				měřítko	1:5 000
				Krajina - ÚSES	

Seznam spolupracovníků:

Ing. M. Stránský - zásobování el. energií

Ing. J. Šinták - zásobování plynem, vodní hospodářství

I. Jatičová - práce s GIS

